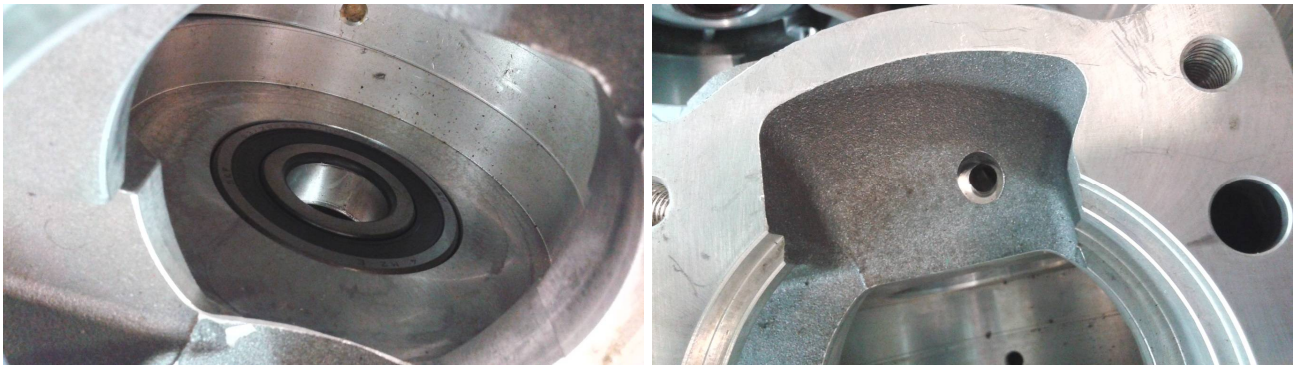


„Ložiska klikové hřídele – mazání, zakrytí“

TPI (Technical Product Information) číslo: 150303

1. Gas Gas ENDURO 2T (EC125/200/250/300) - kryt ložiska na straně klikové hřídele, bez krytu na vnější straně.

Na základě dlouholetých zkušeností, Gas Gas používá u svých dvoudobých motorů Enduro ložiska s krytem na straně klikové hřídele a bez krytu na vnější straně. Dostatečné mazání ložiska se provádí mazacím kanálkem z prostoru klikové skříně. Krytí ložiska ze strany klikové hřídele zabraňuje vnikání a napékání karbonu, vnikajícího do klikové skříně v nízkých otáčkách (při zavřené přívěře výfuku) při zpětné vlně výfukových plynů.



2. Gas Gas TRIAL (TXT250/280/300) - kryty ložiska po obou stranách, průtokové mazání.

Mazací převodový olej prochází skrze horní vstupní otvor do ložiska a otvorem ve spodní části ložiska se vrací do převodovky.